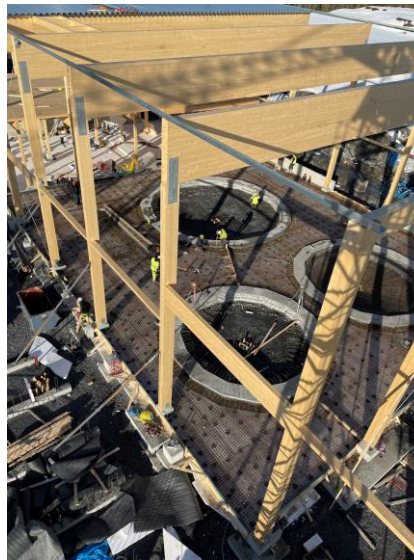


- Fastmontering RK1 i betongfundament
- Montage väggplåtar RK2 och RRB
- Montage av TRP-plåt processhall
- Armering och PUS-jordning, av betongplatta processhall
- Förläggning Golvrännor och golvbrunnar i processhall
- Gjutning av betongplatta i processhall
- Montage av stålstomme för traverser



Montering av RK1 i betongplatta



Armering av betongplatta i processhall



Limträstomme färdigställd