

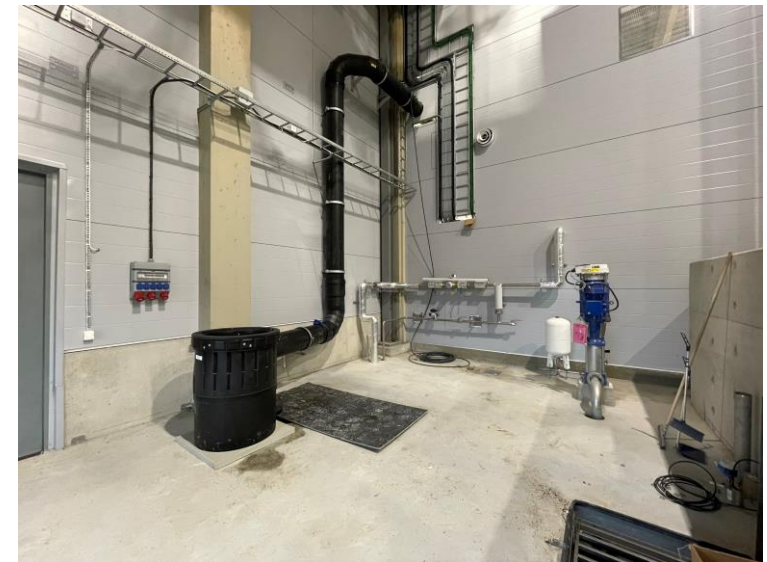
- Påkoppling av gasledningar till fackla
- Montage av tryckrörsledningar och tryckluftsinstallationer
- Dragning av ledningar för järnklorid i mottagningshall flytande substrat
- Elinstallationsarbeten i elrum
- Arbeten med inkommande värme i processhall
- Kanalisation och kabeldragning mot maskiner i Travershall
- Inkoppling av traverser i elrum travers
- Inkoppling av vortex-sil i travershall



Mottagningshall flytande substrat



Tryckluftssystem plan 2



Travershall ovan regnvattenlager